

## ★リモート・ライフプラン講座の申込み方法とその後の流れ

- ①まず、受講する「**定番講座**」を決めます。生活クラブ生協（愛知）のHPから、講座開催申込書（ライフプラン講座申込書①【**定番講座**】60分短縮版Zoom講座）をダウンロードしてお申し込みください。  
<http://aichi.seikatsuclub.coop/>  
開催希望日の4週間前までに申し込んで下さい。第2希望まで決めて下さい。
- ②開催の日時（第2希望まで）・場所を決め、申込書をFAXもしくはメール送信して下さい。
- ③講師・日程が決まり次第ご連絡します。その時資料のお届け・アンケート方法（以下）の依頼など詳細をお伝えします。※資料はPDF版送信も可。紙ベース資料と一緒に送ります。  
（参加者の紙資料を配布していただく必要があります）
- ④開催日までに、講師からも主催者へ事前連絡が入ります。詳細を打ち合わせて下さい。  
主催者が担当講師と打ち合わせし、主催者と講師がZoomの共同ホストになり、参加者へテキストと招待メールを送信します。（※ライセンス取得が必要）
- ⑤講師もZoomの共同ホストとし、当日は主催者の指定会場から担当講師が講義します。  
講師は、テキスト操作、主催者は、参加者の出入り、発言のコーディネート
- ⑥参加者は、「ビデオON」で参加します。参加者に▼が送られてきます。

※主催者からZoomミーティングに参加する URL  
ミーティングID、パスワード

※録画して拡散するのは禁止とします。

- ⑦講座テキストは、PDFファイルで参加者に直接メール送信することも可としますが、無断コピー、転記は禁止とします。
- ⑧開始前15分程度、Zoomの使い方（質問があるときのチャットの送り方や、挙手の仕方、名前の表示をわかりやすく変えてもらうなど）簡単なレクチャーをします。
- ⑨開催後、参加者アンケートも、オンラインで

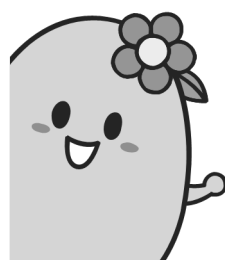
<https://forms.gle/8j2QtgSK8z2zv0556>



主催者アンケート・ライフプラン講座開催報告は生活クラブ本部事務局までFAXまたはメール等でお届け下さい。

※講座後に個人相談を希望するときは、予定人数を記入して下さい。単独の個人相談会の申込みの場合は、別途申込用紙がありますので、お問合せ下さい。

場所及び会場費の補助は、ライフプラン講座に準じます。

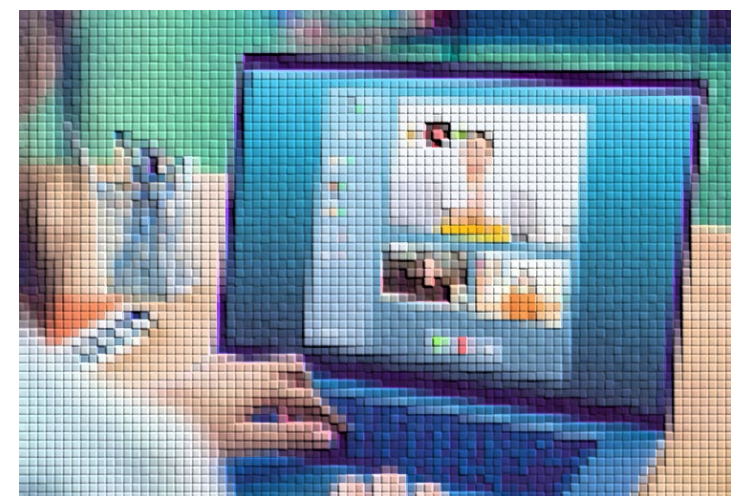


《Zoom使用上の参加者の注意事項》

オンライン講座はインターネットを利用し、サーバーにアクセスすることで講座に参加できるしくみであるため、ウィルス対策がされていることを確認してください。

## 『リモート・ライフプラン講座』ガイド

オンラインでライフプラン講座が受講できます。  
ライフプラン講座は、5人集まれば開催できます。



▼ライフプラン講座のオンライン

▼生活クラブ組合員向け無料の保障見直し相談



**【リモート・ライフプラン講座のご案内】**

# 『定番講座』申込書Zoom

## 1. 我が家の保障～我が家に必要な生命保険と医療保険

必要な「生命保険（死亡保険）と医療保険」の考えかたを知り、現在の保障が適切かどうか？チェックしておけば安心です。

## 2. 意外に知らない損害保険～住まいの保険と車の保険

住まいの被害や車の事故では、貯蓄ではまかなえない損害が発生します。特に住まいの保険は、自然災害への備えがポイントです。CO・OP火災共済、自転車事故に備えて都道府県で義務化が進む「個人賠償責任保険」についても紹介します。

## 3. サステナブルな家計（別冊 家計管理シートつき）

社会保障や税制改正により手取り収入は目減りしています。しかし日常の積み重ねで家計は変わります。家計全体を把握し、将来に向けて持続可能な家計を目指しましょう。家計管理シートが役に立ちます。

## 4. 子育て世代の家計管理（別冊 家計管理シートつき）

教育費の準備が必要な世代を対象を絞った家計管理講座。家計の見直しを基本に教育資金・住宅資金などの考え方や、準備方法などをあわせて紹介します。

## 5. 子育て世代の教育費（教育イベント表つき）

教育費は、いつどのくらいかかるの？進路や教育方針によっても費用は大きく異なります。お子さんが小学生くらいまでの「子育て中の方」にお勧め講座。

## 6. 公的年金と自分年金

公的年金のしくみを理解して、自分の家族の年金を確認しましょう。公的年金は老後生活の土台ですが、これからは年金だけで生活するのは難しい時代です。iDeco（個人型確定拠出年金）、NISA（少額投資非課税制度）を利用して自分年金を作ることも検討しましょう。

## 7. 40代から考えるセカンドライフ～退職後の生活設計（別冊 家計管理シートつき）

公的年金は65歳から受給するのが原則。定年退職、再雇用、完全リタイアと家計は段階的に変化します。将来に向け早めに確認し、セカンドライフに備えましょう。

## 8. プラチナ世代のライフプラン～人生100年時代に備える

年金で生活している世代のための講座です。プラチナ世代の家計は、収入が年金のみとなる人が大半。長寿の時代の家計は、年金+貯蓄の取り崩し生活です。これから先のお金の不安を小さくするために、やっておくべきことを確認しましょう。

## 9. 意外に知らない税金のはなし～所得税と住民税

主に給与所得者の源泉徴収票から所得税のしくみをお話します。所得控除ってなに？主婦の働き方と税金の関係は？そんな疑問が解決します。ふるさと納税のしくみも紹介します。

## 10. 元気なときに考えておきたいエンディング（別冊 エンディングノートつき）

人生の締めくくりを「エンディングノート」を使って考えてみましょう。ノートを書くことでいまの生活が充実します。関連する制度（遺言・相続など）のポイントもお話します。

## 11. 元気なときに考えておきたいお葬式～いざという時にあわてないために！

人生最後のイベントともいえる「お葬式」について考える講座です。最近の葬儀事情と、お葬式の費用、お墓についても紹介します。

## 12. もっと知りたい私たちの共済～もうひとつの消費材

共済は生協の組合員みんなで育てていくもう一つの「消費材」です。《生活クラブ共済ハグくみ》C O・O P共済《たすけあい》《あいぷらす》の3つの制度の概要と特徴もお話します。

◆Zoomとは、いつでも、どこでも、どんな端末からでもWeb会議を実現するクラウドサービス。複数人で同時参加可能な「ビデオ・Web会議アプリケーション」

◆必要な機材（パソコンでZoomミーティングに参加するには）

- ①ウェブカメラ
- ②マイク（Webカメラ内蔵マイクでOK）
- ③スピーカー

◆料金プラン（有料/無料）

無料（ベーシックプラン）	ライセンスプラン（有料）
・1対1の接続は時間無制限 ・3名以上は40分まで ・参加は100人まで	・3名以上でも時間無制限 ・ホストを2名以上で設定可

※単協がライセンスを取得していますので使用可能です。が、2つ以上の会議、イベントが重なると使用できないことがあります。

すべての講座は60分バージョンです。

